

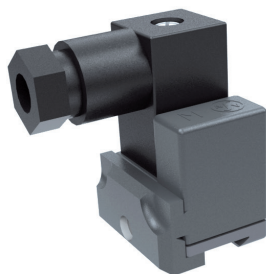
极限值触点

ZE 950 / ZE 951

特性

- 型号 DFM 流量计的附件 带磁性浮子
- 易于安装和定位在 DFM 测量管的燕尾上
- 紧凑型磁簧开关的插头可以
0° - 90° - 180° 的角度逐步定位。
- 可轻易在现有的设备中进行升级

www.asv-stuebbe.cn/produkte/armaturen



ZE 950 - 单稳态 / ZE 951 - 双稳态

说明 ZE 950 / ZE 951

- 极限值触点 ZE 950 / ZE 951 可用作流量的信号发生器。当测量管中的磁性浮子达到或超过信号发生器的位置时，它被夹紧到燕尾导轨上并发出信号。一旦发生这种情况，信号发生器中的触点作为实际开关机构（磁簧开关）断开或闭合。

功能

ZE 950 - 单稳态 (常开触点 (NO)):

- 当浮子直接处于信号发生器的高度时, 触点闭合。一旦浮子向上或向下离开, 也就是说流量增加或减少时, 触点断开。

ZE 951 - 双稳态 (常开触点 (NO)/常闭触点 (NC)):

- 一旦此磁性浮子从下靠近信号发生器或直接处于该高度时, 触点在常开触点时闭合, 在常闭触点时断开。在超过信号发生器时, 开关状态保持不变。只有在低于信号发生器时, 接触开关状态。

ASV Stübbe 稳定性列表

- www.asv-stuebbe.cn/pdf_resistance/300054.pdf

外壳

- ABS

环境温度

- 0 - 55 ° C

设备插座

- 符合 DIN EN 175301-803

电压

- 0 - 230 V AC/DC, 50/60 Hz

开关电流

- 0.5 A (最大)

电气开关功率

- 10 VA (最大)

通过电阻

- < 150 mΩ

绝缘电阻

- > 10¹⁰ Ω

滞后

- 10 mm

防护等级

- IP 65 带有安装的设备插座

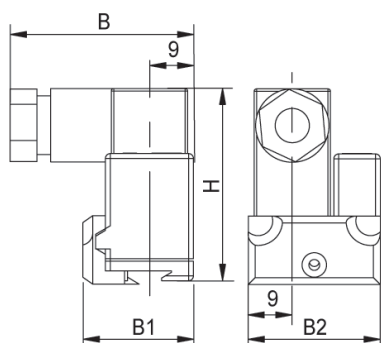
连接电缆

- 电缆外圈直径: 4 - 6 mm
- 额定横截面积: 1,5 mm² (最大)

颜色

- 碳灰色

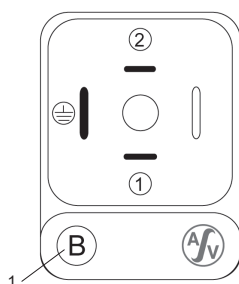
极限值触点 ZE 950 / ZE 951



B	37.5
B1	22.6
B2	27
H	40

所有尺寸以 mm 为单位/ * 尺寸以英寸为单位

电气连接



名称
1 “B” 双稳态 / “M” 单稳态

提示

ZE 950 / ZE 951:

不允许超过电流数据或开关功率。这些接口的极性不影响可操作性。

ZE 951:

首次调试前，浮子必须在 ZE 951 上通过至少 3 次，以消除其可能的单稳态特性。

使用



提示

适用于浮子流量计
DFM 165 - 350